

Приточно-вытяжная установка 900 Aqua RE



Описание и комплектация

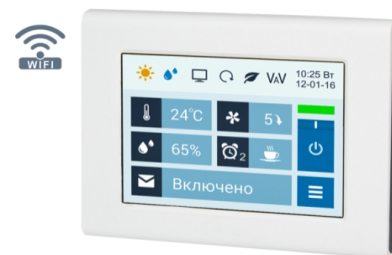
- Выносной водяной нагреватель со смесительным узлом.
- Энтальпийный рекуператор с переносом влаги.
- Вентиляторы ЕС, с пульта можно задать макс. производительность: 450 или 800 куб.м/ч.
- Фильтры 410-170-48 "EU4-500 Lux" (опционально "M5-500 Lux").
- Система цифровой автоматики JetLogic с датчиками и пульт JLV135 с Wi-Fi.

Внимание: воздушные клапаны с приводом не входят в комплект и могут поставляться опционально; относительная влажность вытяжного воздуха в холодный период года не должна превышать 40%; если влажность вытяжного воздуха превышает 30%, то необходимо предусматривать отвод конденсата.



Функции автоматики

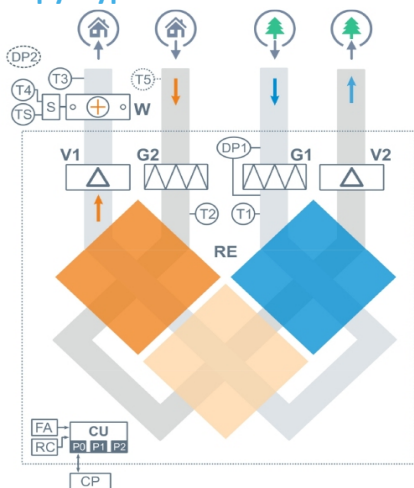
- Управление клапаном смесительного узла калорифера для нагрева воздуха до заданной температуры, защита от замораживания.
- Регулировка скорости вентилятора, 10 ступеней.
- Контроль загрязненности воздушного фильтра (цифровой датчик давления).
- Восемь недельных сценариев, функции «Комфорт» и «Рестарт».
- Часы реального времени (не сбрасываются при сбое питания).
- Возможность создания VAV-системы (требуется модуль JL208DP).
- Подключение к системе «умный дом» по ModBus RTU или ModBus TCP.
- Удаленное управление с компьютера или смартфона / планшета.



Технические характеристики

Тип водяного нагревателя	W33 со смесит. узлом S3-20-4-1,6 S2-20-4-1,6
Максимальная потребляемая мощность	0,4 кВт-220В
Максимальный ток	1,7 А
Параметры вентиляторов	Приток: 2200 об/мин 180 Вт, вытяжка: 2200 об/мин 180 Вт (серии ЕС, Китай)
Фильтр G4 410-170-48	Конечное сопротивление 190 Па (загрязнение до 150 Па)
Уровень шума LwA (акустическая мощность)	65 дБА 70 дБА 56 дБА (на врас. вытяжки на выпуске притока от корпуса)
Уровень звукового давления LpA от корпуса	41 дБА
Масса	30 кг

Структурная схема



- G1** Воздушный фильтр притока G4
- G2** Воздушный фильтр вытяжки G4
- V1** Вентилятор притока, серии ЕС
- V2** Вентилятор вытяжки, серии ЕС
- W** Выносной водяной нагреватель
- S** Смесительный узел теплоносителя (байпас в состав не входит)
- RE** Пластинчатый трехкаскадный энтальпийный рекуператор (с частичным переносом влаги)

Полное название для заказа

Breezart 900 Aqua RE-FC

- DP1** Датчик загрязнения фильтра притока (цифровой)
- DP2** Датчик давления на выходе (доп. оборудование для создания VAV-системы)
- TS** Термостат обмерзания водяного нагревателя
- T1** Датчик температуры наружного воздуха
- T2** Датчик температуры вытяжного воздуха
- T3** Датчик температуры воздуха на выходе приточного канала вентустановки
- T4** Погружной датчик температуры обратной воды
- T5** Датчик температуры воздуха в помещении (опция CT)
- CU** Система цифровой автоматики: P0, P1 и P2 – порты RS-485 (ModBus RTU)*
- CP** Пульт управления JLV135 или TPD283U-H
- FA** Вход для пожарной сигнализации
- RC** Вход внешнего управления (настройка с пульта)

* К порту P0 можно подключить одно из устройств управления (штатный пульт, USB-адаптер BSA-02 для связи с компьютером).

К порту P1 можно подключить одно из устройств управления или увлажнитель воздуха HumiAqua / HumiAqua P (опция HA / HAP), модуль JL208DP (для VAV) и др. Подробнее см. в документе «Схемы подключения».

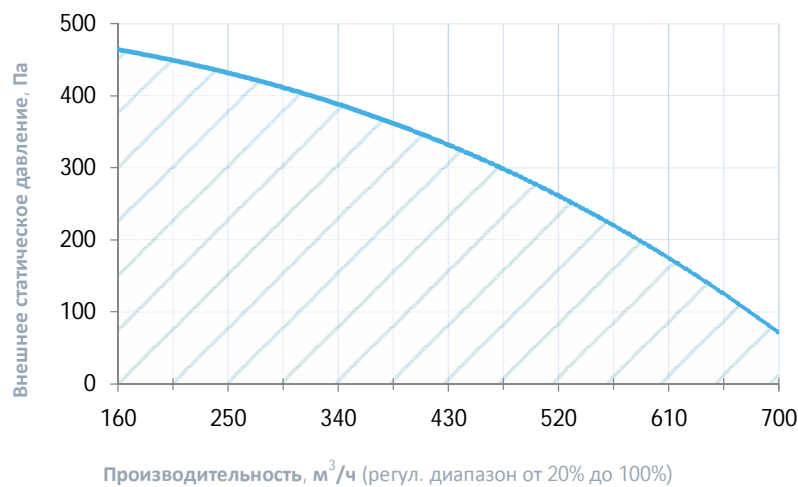
Совместимые опции

NAP	управление увлажнителем с водяным пред- и постнагревателем
WEB	удаленное управление вентустановкой через web-интерфейс (штатно)
CT	поддержание температуры в помещении по доп. датчику температуры (каскадный регулятор)
DC	выход "сухие контакты" для управления ККБ типа On/Off (несовместимо с PC)
PC	выход 0-10В для управления инверторным ККБ (несовместимо с DC)
GH	сигнал для включения котла или его переключения на повышенную мощность

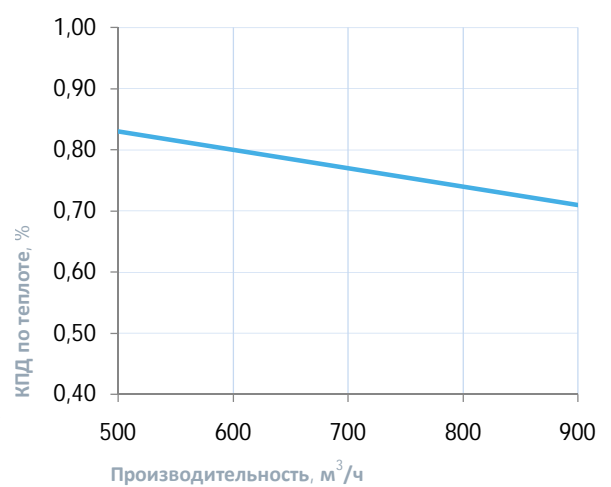
Дополнительное оборудование

TPD-Gate	шлюз Modbus RTU - Modbus TCP с проводным Ethernet подключением (на базе пульта TPD)
1000 Filter Case	корпус для фильтра тонкой очистки
JL208DP	модуль на 4 зоны для создания VAV-системы (в комплекте трубка 1м и адаптер)
F42T	внешний фреоновый охладитель воздуха (управление ККБ от вентустановки)

Вентиляционная характеристика *

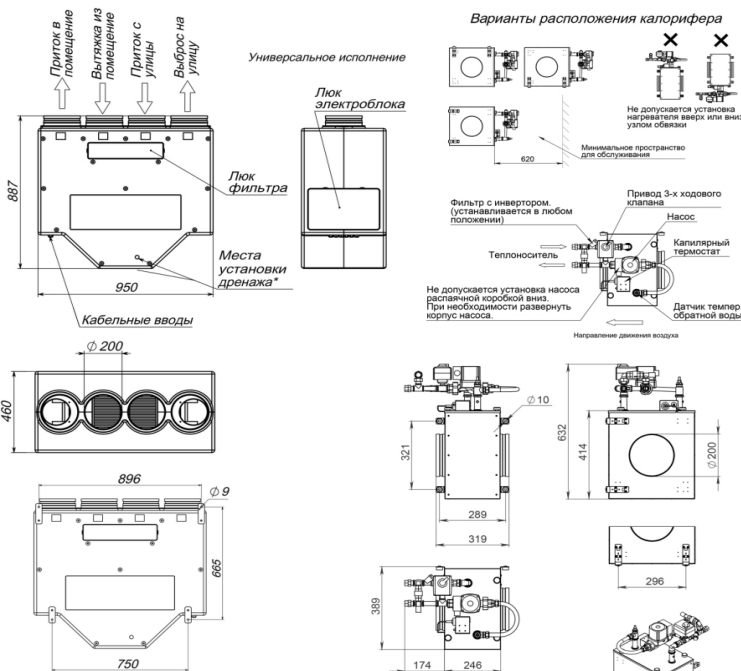


Эффективность рекуперации *



* На вентхарактеристике указана производительность приточного канала. Производительность вытяжного канала может регулироваться от 70% до 120% приточного канала. КПД рекуператора показано для соотношения расходов воздуха 1:1.

Габаритные и присоединительные размеры



Варианты исполнения

Страна подключения:

- универсальная

Тип крепления:

- потолочное

Страна тех. обслуживания:

- по стороне подключения

Страна обслуживания фильтра:

- фронтально

Компоновка ПВУ:

- универсальная

Для обслуживания необходимо свободное пространство не менее ширины (высоты) вентустановки

Присоединительные размеры

Вход и выход: без гибкой вставки, D200 мм

Калорифер: 3/4" Н.Р.

Смесит. узел с 3-х ход. вентилем: 1/2" В.Р.

Смесит. узел с 2-х ход. вентилем: 1/2" В.Р.

* Комплект дренажа используется при влажности вытяжного воздуха выше 30%. Дренаж устанавливается в то из штатных отверстий, которое расположено в нижней точке оборудования